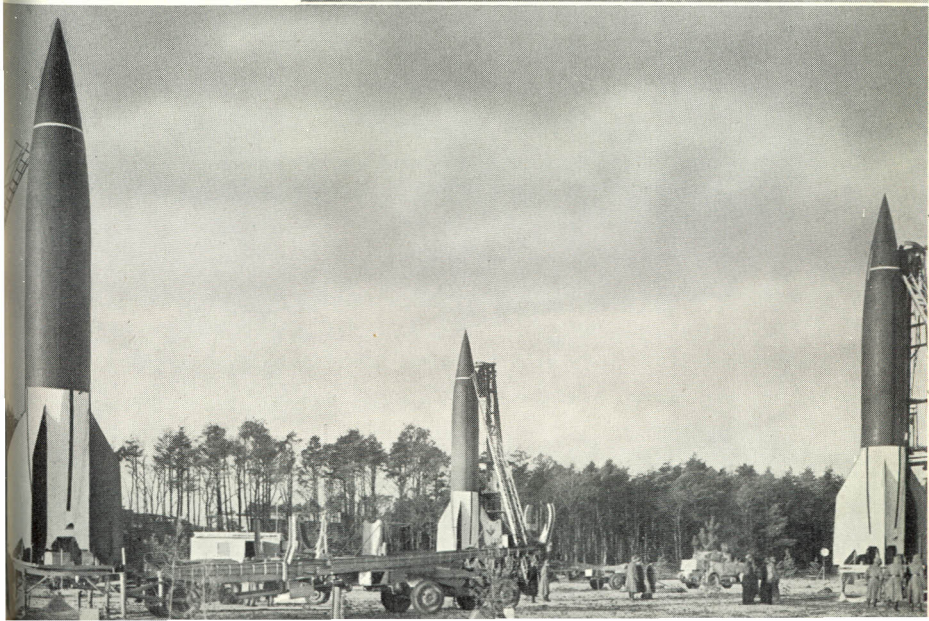
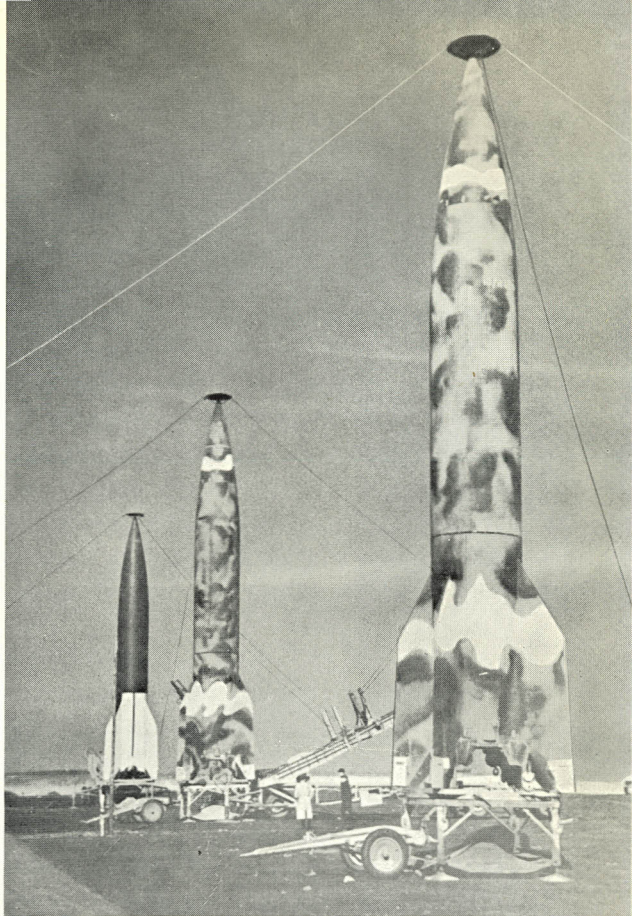
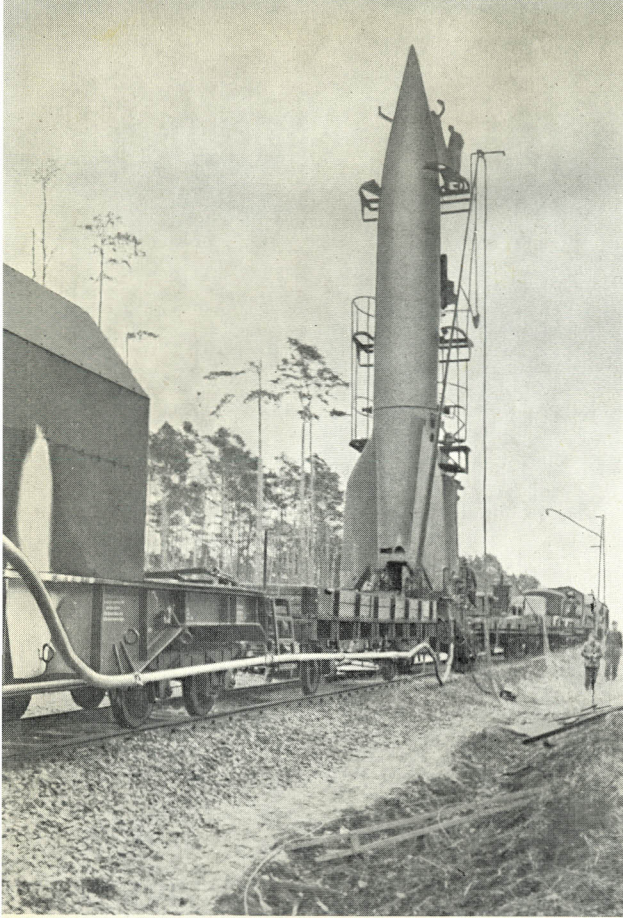


Rechts und unten: Die V 2 im Kriegseinsatz. Sie wurde mittels Spezialgeräten an die Abschußstelle geschafft und aufgestellt, der Abschuß erfolgte dann batterieweise. Ab September 1944 ging ein Trommelfeuer von V 2 auf England und die Invasionshäfen nieder. Die „Wunderwaffe“ vermochte aber die Kriegsentscheidung nicht mehr zu beeinflussen





*Links: Vorbereitungen für den Abschluß einer V 2 von einem Eisenbahnzug aus. Unten: Kriegsmäßiger Transport der V 2 auf einem Spezialfahrzeug*

