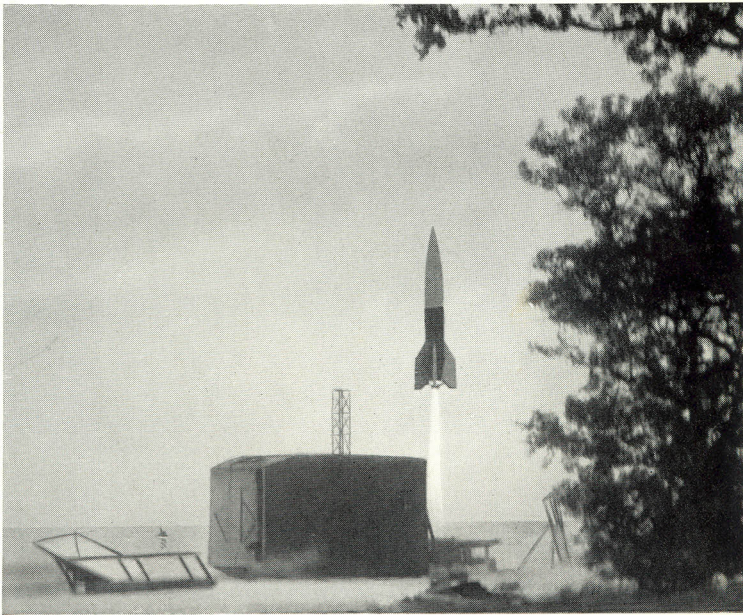
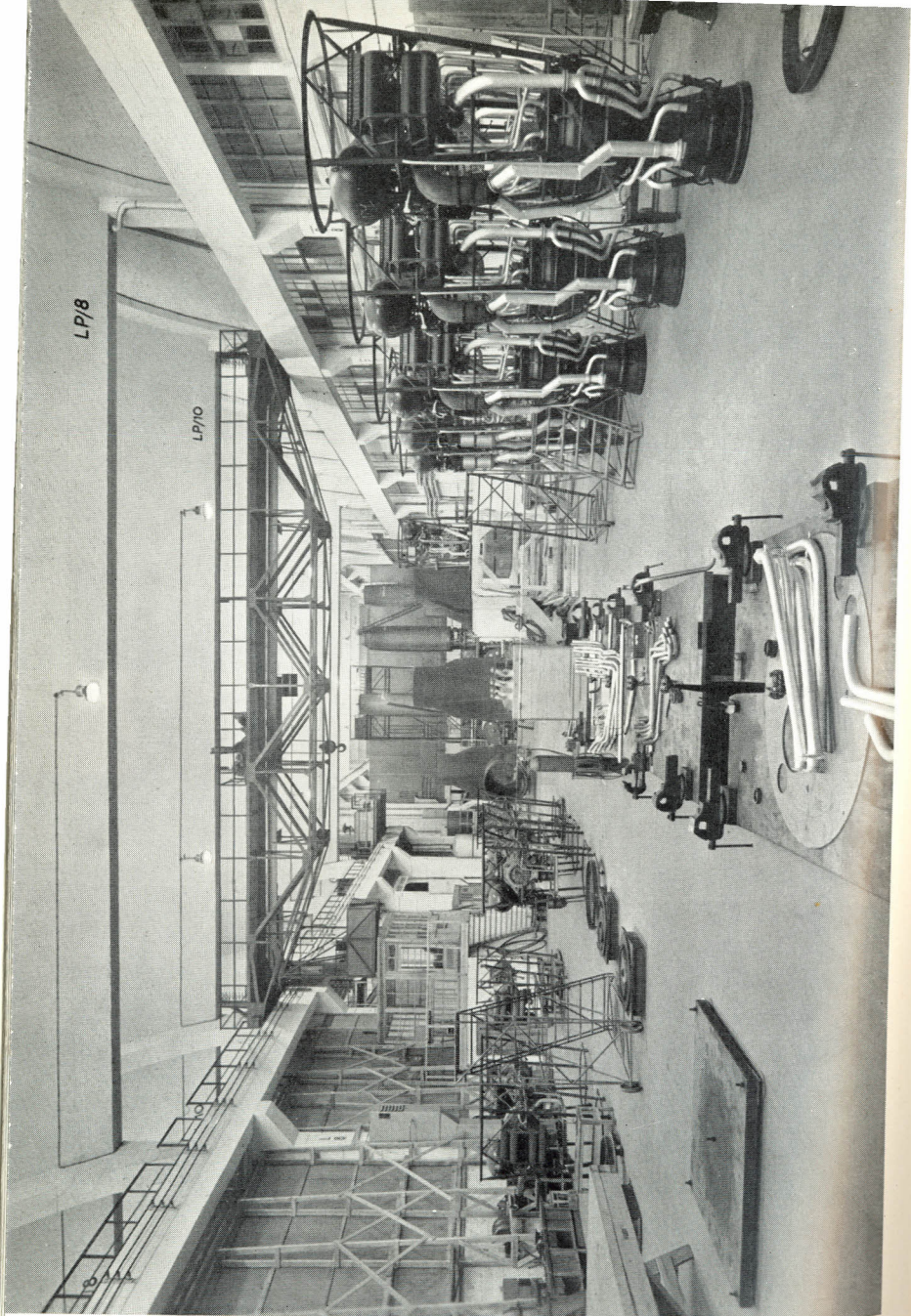


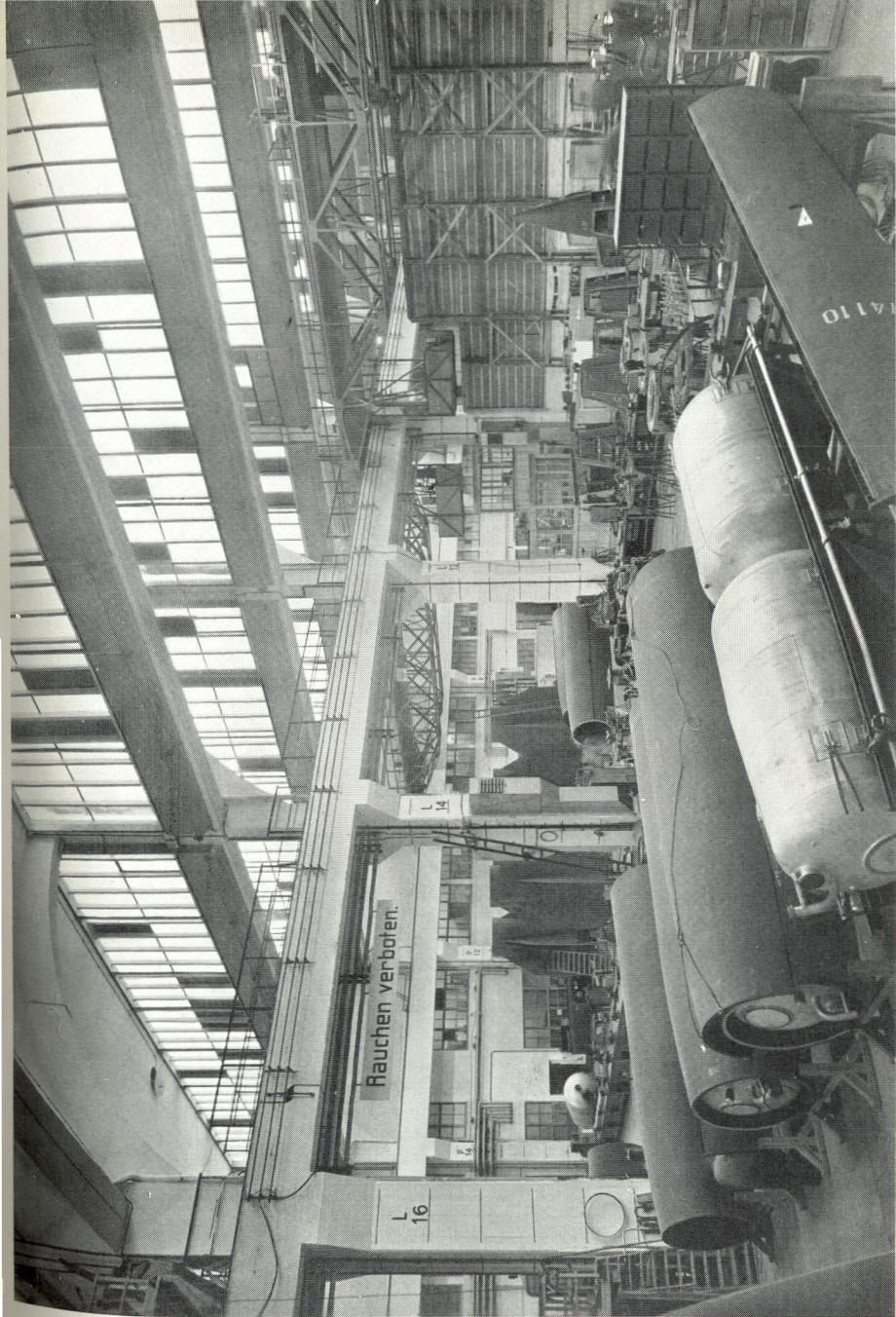
*Eine A 3-Rakete
kehrt am Fallschirm zur Erde zurück (Seite 151)*



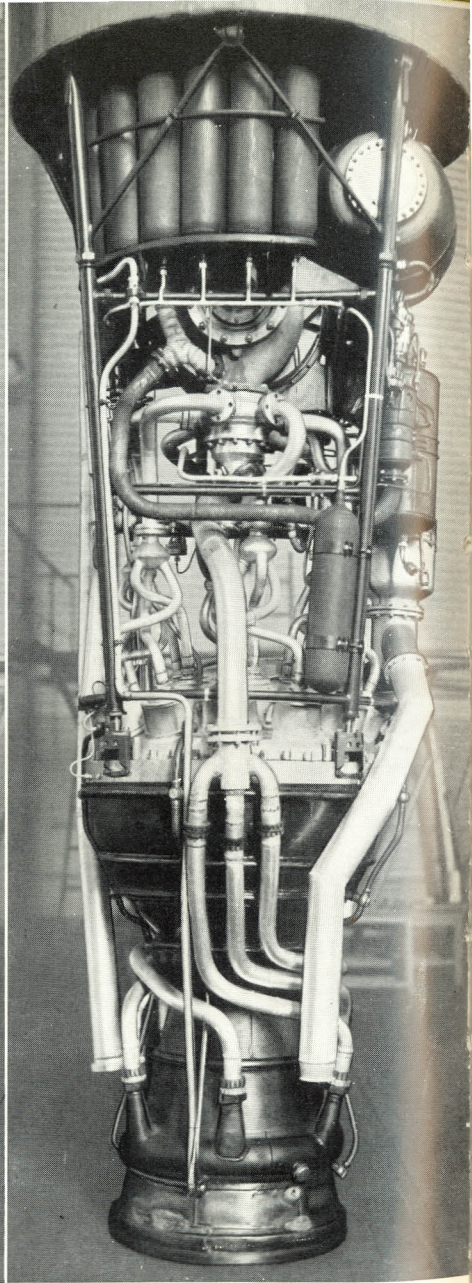
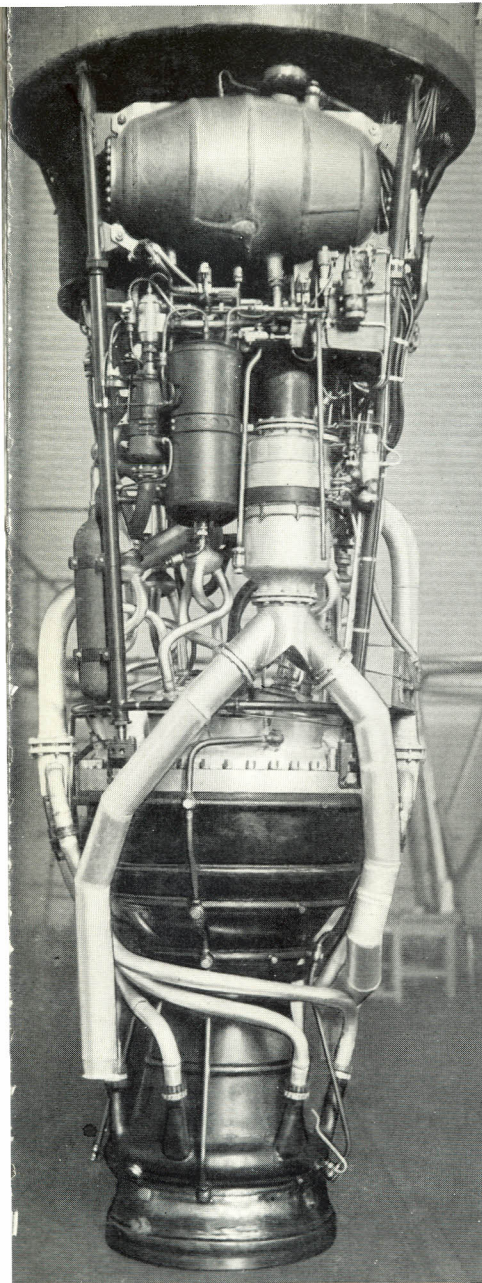
*Start einer A 3-Rakete auf der Greifswalder Oie.
A 3 war die Vorgängerin der V 2 (Seite 151)*



Die V 2 in der Serienherstellung: Blick in die Montagehalle des Peenemünder Werkes. Rechts im Bild: fertig montierte Antriebs-Aggregate der V 2 (Seite 180)



In diesem Teil des Peenemünder Montagewerkes wurden die Treibstoffbehälter der V 2 zusammengestellt (Seite 180)



V 2-Ofen mit Walter-Triebwerk (Vorder- und Seitenansicht). Die Schubkraft der V 2 war so groß, daß der Flammenstrahl einen beladenen Güterwagen hätte davonblasen können (Seite 186)