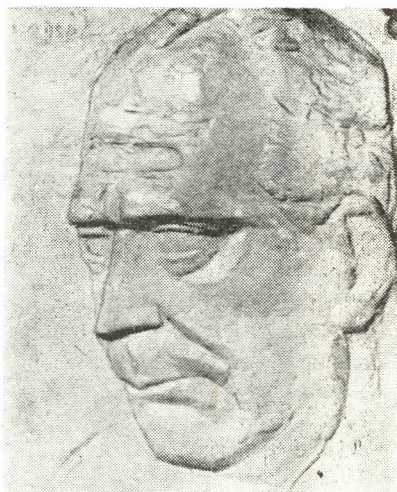


În diverse ocazii, la Cluj ori la Suceag, lua parte la discuțiile despre artele plastice, literatură etc., și soția sculptorului, Lucia Piso, remarcabilă portretistă, nume care s-a impus în pictura românească.

Lucia Piso evocă aceste dialoguri în care poetul făcea incursiuni cu pași siguri în domeniile picturii, apreciind arta unor Cézanne, Monet, Manet, Picasso, florile și culorile meșterilor chinezi ca și uluitoarele explozii cromatice ale lui Van Gogh. Pe acesta din urmă îl considera un titan al picturii, și amintea cu savuroasă ironie controversele de pe vremuri cu Bogdan-Duică pe tema expresionismului.

Într-una din aceste de neuitat întretineri, Lucian Piso va fi luat hotărârea să schițeze în tuș portretul poetului, pe când acesta lucra la Filiala Cluj a Academiei. Cunoscut doar în cercuri restrânse, neprezentat la vreo expoziție, îl putem considera inedit. (Imaginea din stînga; în dreapta — basorelieful lui Ladea.)



Moartea avea să curme, odată cu firul vieții poetului, doar „dialogurile“ de care amintea cu atîta căldură Lucia Piso, nu însă și răsfrîngerile unei prietenii care trecuse dincolo de vămile timpului. Sculptorul Ladea va dăltui nemuritorului Blaga basorelieful în crustat apoi în piatra sub care-și găsisese odihnă

la Lancrăm doar ceea ce era lut în ființa poetului. Nu expresia unui monumental personaj fixînd imperturbabil, suficient sieși, posteritatea a surprins Ladea în basorelief, ci trăsăturile modeste dar expresive, familiare dar concentrate ale gînditorului și acum parcă tot „aplecat peste întrebările lumii“.

Ce a însemnat însă prezența lui Blaga în viața sculptorului timp de aproape patru decenii și care este de fapt ponderea acestei prezențe pînă și dincolo de moarte, avea să o mărturisească însuși Ladea în gîndurile pline de pietate cuprinse în acea *Amintire* apărută în „Tribuna“ (13 mai 1965), la patru ani după stingerea poetului. Redăm, răspunzînd dorinței lui Ladea, și autograful-concept, încredințat dealtfel păstrării noastre.

### *Amintire*

*Acum cînd bătrînețea îmi dă tîrcoale, mă cuprinde o tristețe la amintirea vremurilor de demult. Îmi trec prin față figuri dragi și mă gîndesc cu nespusă duiosie și dragoste pentru om și cu stimă imensă, pentru poetul Lucian Blaga. Eram abia trecut de 20 de ani cînd l-am cunoscut; sorbeam cu evlavie gîndurile lui înalte, care străluceau de claritate și căldură, vorbele lui despre Van Gogh, despre cultură, despre artă și viață. Ascultîndu-l, am avut momente de fericire, pentru tinerețea mea, de curaj și îmbărbătare. Blaga știa să se apropie de inima mea însetată de emoții curate, dornică de învățătură. Poate că nimeni nu s-a apropiat de mine cu atîta căldură ca acest mare om și poet, lucid în ardoarea sa. Nimeni nu m-a încurajat în momentele mele de singurătate și îndoială, nimeni nu a scris cu atîta simpatie și înțelegere despre năzuințele, despre neliniștile mele, ca Lucian Blaga. Și de aceea îi și port cea mai dragă amintire.*

R. Ladea



## Amintire

Acum când băhămetta mi dă țâr  
coale, mă cuprînde o tristete la  
amintirea vrenurilor de demult,  
mi trec prin cătri liguri dragi și  
mă gîndesc cu nespusă durică și  
dragoste centm ori și cu stîmă meloso  
centm poetul Lucian Blaga. Erăm  
alibi trecut de 20 de ani când eram  
curios și sorbeam cu evlavie gîndu-  
rile lui Malta, care străluceau  
de claritate și căldură, sorbela lui  
despre via și șose, despre cultură, despre artă  
și viață. Ascultându-l am avut no-  
mente de jîncire, centm tinerețe mea, de  
cure și îmbărbătare. Blaga stă și de  
apropie de inima nea asetată de emo-  
ții curate, dormita de învătătură poate  
că nimeni nu se apropiat de mine cu atîta  
căldură ca acest mare om și poet, lucid  
în ardorele sa. Nimeni nu mă în-  
vajat în momentele mele de singurătate  
și îndolală, nimeni nu a scris cu atîta  
simpatie și înțelegeră despre nămintele,  
despre relîmintele mele, ca Lucian Blaga.  
Și de aceea îi și port cea mai dragă  
amintire.

R. Radea

Prietenia celor doi artiști a crescut pe drumuri paralele, spre esență și adevăr, în „căutare de totdeauna“ și „pînă la cele din urmă hotare“.

Frumusețea morală a unor relații sufletești mereu în creștere, conversațiile despre artă, unele confluente, cele trei lucrări de sculptură închinată lui Blaga, statueta care l-a inspirat pe poet, portretul în tuș realizat de Lucia Piso, fragmentele de corespondență și evocările pot interesa deopotrivă istoria literară și aceea a artelor plastice.

Parcului din Cluj (și în curînd și aceluia din Sebeș-Alba) le-a fost dat să găzduiască, immortalizată, ultima manifestare a acestei exemplare prietenii, maestrul Ladea întruchipînd în statuie cea de a treia și definitivă viziune a geniului materializat în ființa lui Blaga.

