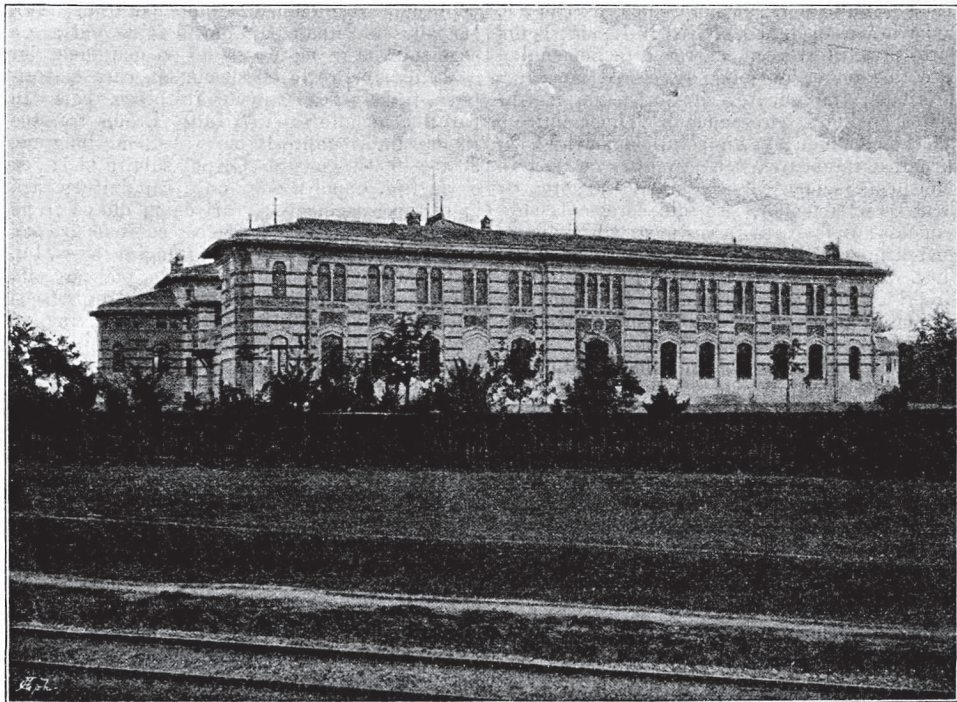


getală. Fațada despre resărit, care e și fațada principală, cuprinde patru săli de colecții, dintre cari două foarte mari la mijlocul fațadei, și două mai mici, în formă de hemicielu la aripele ei. Intr'una din sălile cele mari se găsește o frumoasă și bogată colecțiune de produse vegetale (semințe, fructe, fibre, esențe, uleiuri, reșine, produse farmaceutice, industriale, etc.), iar în rândul al doilea de dulapuri, așezate în jumătatea de sus (despre tavan) a aceleiași săli, se află o frumoasă colecție de fosile vegetale, mai ales din basinel franco-belg., dăruite de distinsul botanist belgian François Crépin. Cea de a doua

critice și noi din România. În fine pe galeria din această parte se găsește o frumoasă *colecțiune de lemne*. Toate esențele din Țeara Românească precum și o colecție de lemne din Gujana franceză, dăruite de ministerul coloniilor franceze. [V.]

*Botanica silvică*, o parte specială a botanicei, care afară de principiile generale, cum sunt anatomia, fiziologia și patologia lemnului, tratează despre arborii ce formează massive compacte, cum și despre arborii și plantele, cari deși nu formează massive compacte, dar cresc în societatea acestora și sunt de însemnătate în economia silvică.



Institutul botanic din București.

sală mare conține *herbarul*, care cuprinde cam vre o 40—50,000 de specii. Din acest herbar fac parte: *herbarul Adolphe Méhu*, cu vre o 10,000 specii din Europa, Asia, Africa și America; *herbarul C. Thiébaud*, cu vr'o 8500 specii din Europa, Asia, Africa, America și Australia; *herbarul mycologic* al lui *F. von Thümen*, unul din cele mai însemnate herbare de ciuperci, cu vre o 10,000 specii; *herbarul Fl. Porcius*, interesantă colecție a plantelor din Transilvania; și alte multe colecțiuni mai mici, dintre cari menționăm anume: *colecțiunea D. Ghika Comănesci*, care cuprinde vre o 60 specii din Țeara Somalilor (Africa), printre cari vre o 20 specii noi și un gen nou. În cele lalte două săli mai mici, dela aripele clădirii, se găsește *herbarul florei Române*, format din *herbarul Dimitrie Brândza*, (publicat în prodromul florei române) și *herbarul Mihail Vlădescu*, acesta din urmă nepublicat încă și bogat în plante rare,

**Botarga**, mâncare pregătită din icre; stimulează apetitul.

**Boțari**, *Marcu*, (1789—1823) cel mai de frunte dintre vitejii Sulioși, cari ani de zile au luptat în contra Turcilor. Grecii i-au ridicat un frumos monument în Misolunghi, pe lângă monumentul lui Lord Byron. (v. Sulioși.)

**Botaurus**, animal, v. *Buhaiul de baltă*.

**Botca**, v. Fagure.

**Boteni**, com. rur. în Rom., j. Muscel, pl. Argeșelu, formată din 7 căt., cu 1563 loc., cari se ocupă cu agricultura și prăsirea vitelor; țuică de cea mai bună calitate se fabrică la an în termin mediu până la 12,000 decalitre. În com. se află mici izvoare minerale și straturi de cărbuni de pământ, dar nu se exploatează; are 1 biserică frumoasă zidită de curând și 1 școală cu 2 învățători.

**Boțesci**, com. rur. în Rom., j. Dâmbovița, se compune din 3 cătune: Căndești din deal, B.,