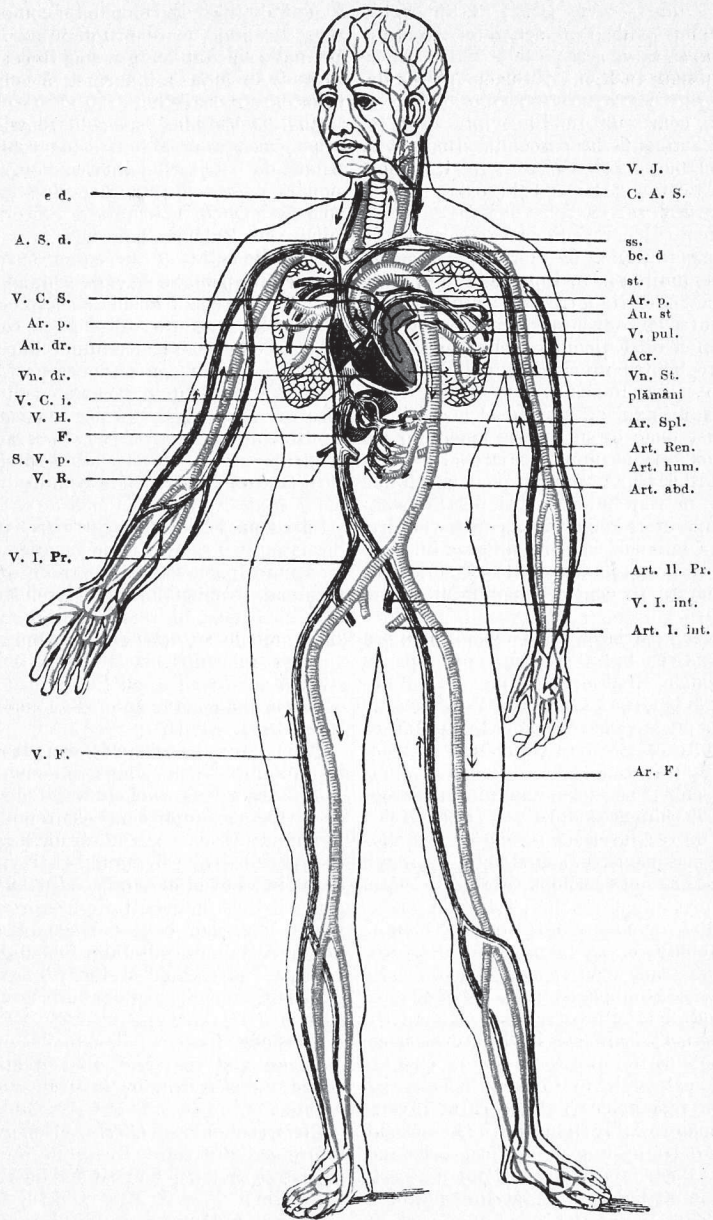


Circulațiunea sângelui.



c. d. carotida dreaptă; V. J. vena jugulară; C. A. S. carotida stângă; A. S. d. artera subclaviară dreaptă; V. C. S. vena cavă superioară; Ar. p. Artera pulmonară; Au. dr. auriculul drept; Vn. dr. ventriculul drept; V. C. i. vena cavă inferioară; V. H. vena hepatică; F. ficatul; S. V. p. sistemul venei port; V. R. vena renală; V. I. Pr. vena iliacă; V. F. vena femorală dreaptă; ss. subclaviara stângă; bc. d. trunchiul brahiocefalic drept; st. stratul aortei; Ar. p. artere pulmonare; Au. st. auriculul stâng; V. pul. venele pulmonare; Acr. aorta pectorală; Vn. St. ventriculul stâng; Ar. Spl. artera splenală; Art. Ren. artera renală; Art. abd. artera abdominală; Art. il. pr. artera iliacă; V. I. int. vena iliacă internă; Art. I. int. artera iliacă internă; Ar. F. artera femorală.