

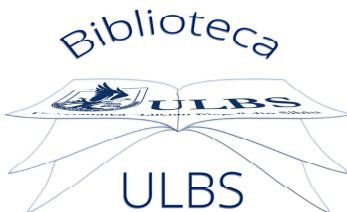


Proiect cultural inițiat de către:

ULBS

Universitatea "Lucian Blaga" din Sibiu

derulat prin:



Acțiune cofinanțată de Consiliul Local Sibiu și Primăria Municipiului Sibiu
Agenda culturală 2016



Sibiul de epocă în imagini: mijloace de transport

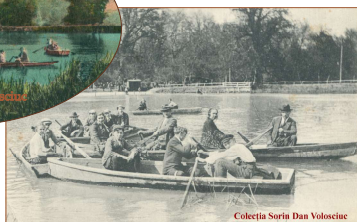
Preocuparea introducerii unor mijloace de transport în comun datează din **1893**, când s-au pornit discuții oficiale în această direcție. *Inaugurarea omnibuzului a avut loc, cu punctualitate, în dimineața aceasta / 4 august 1904. În vagoane erau numeroși pasageri, lucru ce s-a datorat probabil în mare măsură curiozității.*

Cele patru omnibuze cu tracțiune electrică pe roți, dar fără șină metalică, prezentau riscuri de accident, astfel, au fost înlocuite cu **tramvaiul electric**. Inaugurarea acestuia are loc în zorii zilei de **8 septembrie 1905**.



Sibiul, *tânăr din 1191*, a fost martorul și beneficiarul diferitelor categorii de mijloace de transport, de la cele tradiționale, la cele mai moderne, pentru diverse epoci.

Aflăm astfel din documente că începând cu **24 aprilie 1858**, primele două trăsură (Fiaker) din oraș au stație permanentă în Piața Mare, că **primul velociped**, achiziționat la Paris de un ofițer, produce mirare pe străzile urbei în **1869**, iar **primul automobil** circulă în ziua de **6 august 1899**.



http://bcu.ulbsibiu.ro/Calatorind_prin_Sibiu/

Acțiune cofinanțată de Consiliul Local Sibiu și Primăria Municipiului Sibiu Agenda culturală 2016