

# SIBIUL ÎN IMAGINI DE EPOCĂ

## 1. Piața gării

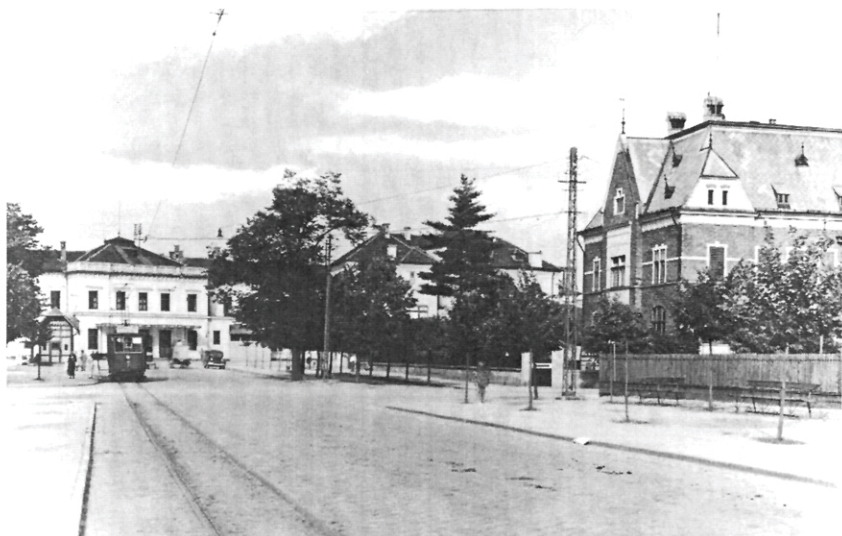


Foto 2. Clădirea gării în fundal și tramvaiul gata de plecare. În dreapta intrarea pe str. Uzinei. Fotografie din anii '30.

### 3. Strada Gen. Gheorghe Magheru (fostă Sporergasse-Pintenuului, Regele Carol I)

În anul 1891 a fost regularizată panta din str. Pintenuului (Sporergasse), iar în 1903 s-a deschis circulația dintre Piața Gării și străzile Avram Iancu și Gen. Magheru<sup>5</sup>.



Foto 4. Greu la deal cu tramvaiul mic. În plan secund Biserica Ursulinelor.  
Fotografie din anii '20.

©Muzeul Național Brukenthal Sibiu  
©Nicușor Dănuț Ivănuș



Foto 8. În partea dreaptă clădirea Liceului „Gh. Lazăr” ridicată în anul 1899. Înainte de Unire a funcționat aici Gimnaziul de Stat Ungar, cu limba de predare, până în 1919, maghiara (azi Colegiul Național „Gheorghe Lazăr”). Alături este intrarea în casa Filek. Fotografie ante 1918.

©Muzeul Național Brukenthal Sibiu  
©Nicușor Dănuț Ivănuș



Foto 35. În dreapta, la parterul clădirii cu două etaje ridicată în anii 1900-1915<sup>23</sup> era magazinul de manufactură și coloniale al lui Ilie Floașiu, fondat în 1879. Fotografie ante 1918.

©Muzeul Național Brukenthal Sibiu  
©Nicușor Dănuț Ivănuș



Foto 36. Centrul străzii cu magazine pe ambele părți. În plan secund hotelul „Împăratul Romanilor” și, în dreptul tramvaiului, clădirea unde se va amenaja sediul Camerei de Comerț. Fotografie circa 1910.



Foto 37. În partea dreaptă clădirea, reconstruită după 1925, a Camerei de Comerț și Industrie Sibiu (1927), precum și clădirea din colțul străzii Honterus (azi str. A. Papiu Ilarian) care va fi demolată, în locul ei aflându-se astăzi o fântână. Fotografie din anii '30.

## 13. Piața Unirii (fostă Hermannsplatz)



Foto 74. Piața Unirii cu stația de tramvai. În partea dreaptă hotelul „Bulevard”, din 2007 „Continental Forum”. Fotografie din anii '30.