

## Cuvânt înainte

Volumul de față este o continuare a cărții *Sibiul de altădată în colecția Emil Fischer 1<sup>a</sup>* și se dorește a fi o prezentare a străzilor orașului de pe Cibin așa cum au fost ele văzute prin lentila aparatului fotografic.

În această lucrare nu mai facem referire la istoria orașului sau la evenimente ce au avut loc aici de-a lungul timpului, deoarece am făcut acest lucru în primul volum. Prin urmare, cel mai mult spațiu îl ocupă imaginile, care vorbesc de la sine. Imaginile fotografice ale străzilor sunt prezentate nu în ordine alfabetică, ci urmând vechiul traseu al tramvaiului, care a fost pus în circulație cu 102 ani în urmă.

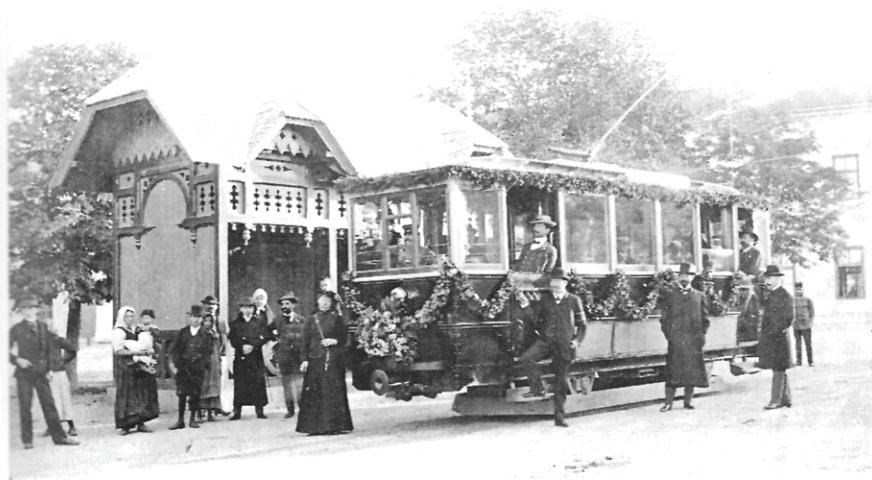


Foto 1. Inaugurarea tramvaiului electric în ziua de 8 septembrie 1905.  
Fotografie din colecția Carl Engber.

Tramvaiul electric circula, în 1905<sup>2</sup>, până în dreptul parcului „Sub Arini”, traseul fiind prelungit, în 1910<sup>3</sup>, până la marginea pădurii Dumbrava. După cinci ani<sup>4</sup> se ajungea cu tramvaiul până în Dumbrava Sibiului pe următorul traseu: gară, str. Gen. Magheru, Piața Mare, str. N. Bălcescu, Piața Unirii, B-dul Victoriei, str. Avrig, Calea Dumbrăvii, până la hanul din Dumbravă (vezi harta).

Fotografiile datează, în marea majoritate, din perioada interbelică, din anii '30 ai secolului trecut. Sunt prezente și imagini ale unor clădiri care au dispărut, fiind demolate la începutul secolului XX. Cele mai multe dintre fotografiile reprezintă monumente sibiene sau clădiri cu semnificație istorică, așa încât cititorul își poate face o impresie asupra Sibiului interbelic doar răsfoind paginile acestui album.

Vă propunem deci o călătorie prin Sibiul de altădată, pe jos, pentru a vizita și străzile laterale sau adiacente și să urcăm în vagoane, dacă am obosit, la stația următoare.

Călătoria noastră imaginară începe de la gară și continuă la stânga cu str. Uzinei, apoi pe străzile Gen. Gh. Magheru, prin Piața Mare, la dreapta pe str. Avram Iancu. Tot din Piața Mare, la stânga, prin străzile Arhivelor și Tipografilor ajungem pe str. Cetății pentru a vedea Muzeul de Istorie Naturală, fosta clădire a teatrului, precum și cele trei turnuri ale vechilor fortificații. Din Piața Mare putem continua spre vest, pe str. N. Bălcescu sau trecând prin fața Muzeului Brukenthal să ajungem pe str. Mitropoliei cu Primăria Veche - Casa Altemberger-Pempflinger și Catedrala Ortodoxă. Coborând pe lângă Primărie putem vizita străzile Al. Odobescu și Centumvirilor, care continuă la stânga cu str. Tribunei. Ajunși în Piața Unirii ne îndreptăm pașii, la dreapta, spre Muzeul *ASTREI* din parcul *ASTRA* și după colțul de la hotelul Bulevard, pe str. Andrei Șaguna. Urmează Bulevardul Victoriei și imediat la dreapta str. Banatului cu fostul Liceu de Fete Evanghelic. Perpendicular pe această stradă se găsește str. Avrig cu monumentul erouilor și clădirea fostei Școli Militare de Infanterie. Urmând tramvaiul intrăm în Calea Dumbrăvii care ne duce în Dumbrava Sibiului, cu hanul în partea stângă și grădina zoologică în partea dreaptă. Sfârșit al traseului și al călătoriei noastre.

Autorul