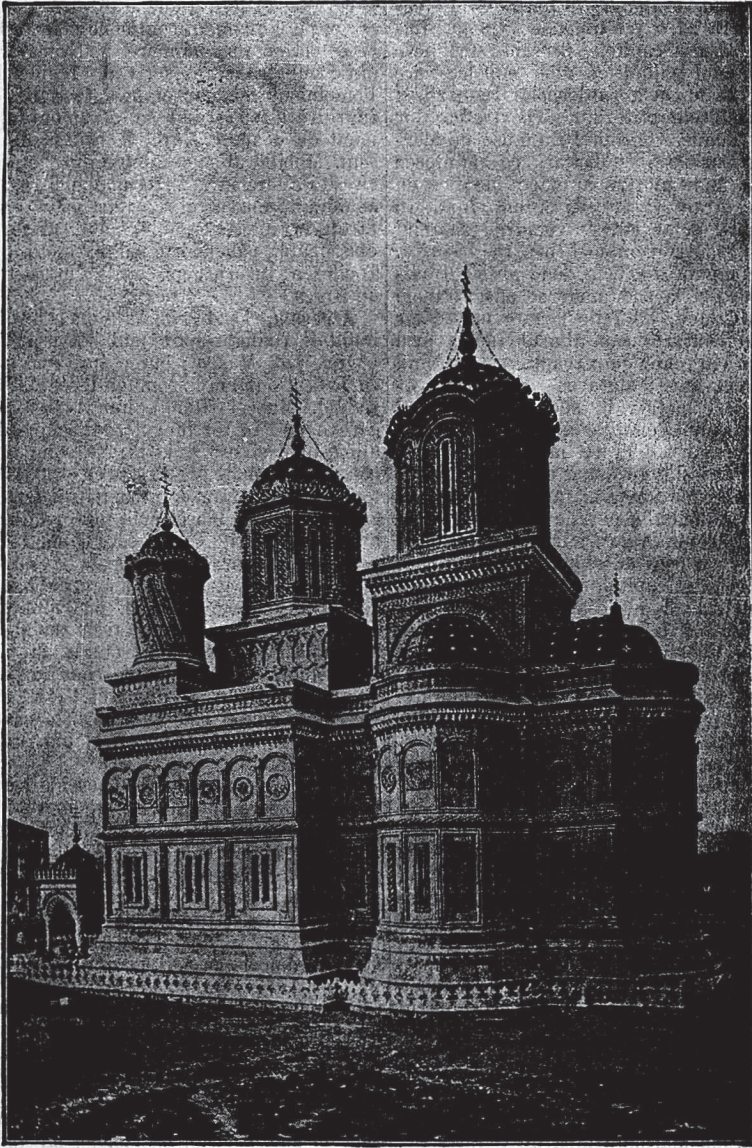


se compune din 4 brăuri mai mici. Din cauza înălțimei ușii, brăul cel mare se ridică la intrare, formând un cadru drept-unghiular. Fațada despre apus are două despărțituri rect-linii, în care de o parte și de alta sunt două ferestri duble în-

arabescuri fine. Semi-cupolele, ca și turnurile, sunt învelite cu plumb, fiecare turn având câte o cruce triplă de aramă aurită, iar pe semi-cupole sunt cruci de aur. Cele 4 turnuri adaugă foarte mult la frumseța bisericii; turnul octo-



Vederea generală.

cadrate cu o bogată ornamentațiune sculpturală. De amândouă părțile fiecărei ferestri se află câte un cadru ornamental, în care este săpată câte o inscripțiune. La mijlocul fațadei se află intrarea bisericii; ea este de marmoră, de un caracter cu totul arab, cu bolțari în colori variate. Intrarea este închisă de o ușe cu două canaturi în bronz, lucrată după un model bizantin cu

gonal de căpetenie, care se ridică deasupra chorului, domină edificiul, celelalte trei sunt deasupra narthexului; unul octogonal la mijloc este ceva mai mic decât cel principal; celelalte două mai mici, cu secțiune circulară, sunt așezate simetric la dreapta și la stânga intrării, pe fiecare din unghiurile apusane, și sunt caracteristice prin dispozițiunea piedșii a ferestrilor