

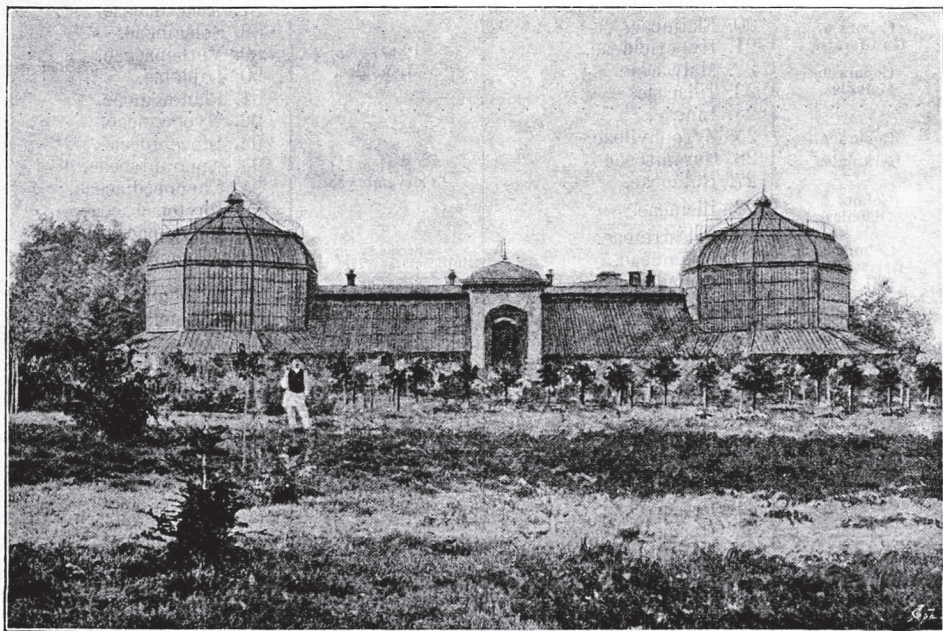
aceasta în 1897 apare și primul catalog de plante vii destinate schimbului, cu numărul destul de respectabil de 480 specii. Schimburile pe cari le face Grăd. bot. sunt astăzi destul de însemnate și conexiunile cele mai importante le are tocmai cu cele mai însemnate institute similare din Europa, Asia și America.

INSTITUT BOTANIC,

clădire construită, amenajată și dotată cu toate instrumentele, aparatele, colecțiunile și instalațiunile necesare pentru a obicinui pe studenți prin lucrări practice la microscop și lupă, cu observarea și studiarea plantelor și produselor lor, precum și de a-i face să experimenteze în laborator asupra fenomenelor vieții vegetale. Inst. bot. din acest punct de vedere, nu numai

și Grăd. bot. acest Institut s'a clădit în urma stăruințelor neîncetate ale prof. Dimitrie Brândza. Inst. bot. a fost terminat în 1892 (v. ilustr.) Clădire mare și frumoasă, în stil maur, el cuprinde două fațade, una spre apus și alta spre răsărit, ambele unite prin două galerii laterale, iar la mijloc prin amfiteatru. Intre galeriile laterale și amfiteatru sunt două mici curți interne.

Amfiteatrul în care se fac prelegerile, foarte frumos și amenajat pentru tot felul de demonstrațiuni, poate cuprinde preste 800 de auditori. Fațada despre apus a Inst. bot. cuprinde două etaje. În etagiul I. sunt instalate trei laboratoare de studii pentru studenți, cu toată instalația și dotația necesară și în cari lucrează anual 35—40 elevi. În aceste laboratoare se găsește între altele o instructivă colecție de plante de



Florăria grădinei botanice din Bucuresci.

că ajută studiul științei botanice, făcând posibilă câștigarea cunoștințelor prin propria observare și directă constatare a fenomenelor, dar încă prepară spiritul elevilor pentru aflarea și distingerea fenomenelor noi, pe cari întâmplător le observă sau pe cari le caută prin anumite cercetări întreprinse în acest scop. Un Inst. bot., dotat cu toate instalațiunile și instrumentațiunea cerută, se prezintă prin urmare ca cel mai însemnat compliment al studiilor universitare și ca singurul promotor al cercetărilor științifice. Pentru aceea pe lângă fiecare Universitate există în totdeauna și un Inst. bot., care se află în legătură cu grădina bot., a doua instituțiune care concură la același scop.

În România există un Inst. bot. pe lângă Universitatea din Bucuresci. El se află clădit în partea vestică și cea mai ridicată a Grădinei bot. la Cotroceni, în fața palatului princiar. Ca

herbar atârinate în rame pe pereți, și care e formată din specia cea mai comună a genurilor, ce cresc în România. Tot în acest etagiu se află și biblioteca, care cuprinde cam la 1550 volume, cele mai multe opere vechi și de valoare ale botaniștilor clasicatori și floarele cele mai însemnate europene. Se resimte însă foarte mult lipsa colecțiunilor revistelor botanice moderne, mai ales cele anatomice și fiziologice. Pe galeria din acest etagiu se găsește așezată în rame, o frumoasă colecțiune de portrete ale botaniștilor, dăruită în mare parte de repositul Dr. D. Brandza; precum și busturile lui Darwin, Humboldt, Linné și Aristot. În parter, jos, se află cancelaria institutului și laboratorul de cercetări, în care lucrează mai mulți licențiați (actualmente 7), între cari și personalul științific al Institutului. În fine un mare laborator al Directorului Instiit., în care se găsește și colecția aparatelor de fiziologie ve-