



Foto 30. Turnul Arcebuzierilor este cel mai sudic dintre cele trei turnuri. A fost ridicat în perioada 1357-1366 și sec. XV-XVI, probabil ca o transformare și supraînălțare a unui turn mai vechi²⁰. Fotografie din anii '30.



Foto 33. Hotelul „Împăratul Romanilor” ridicat în 1895. „Hotel de rangul întâiu în centrul orașului. 100 camere. Apă caldă și rece. Camere cu baie. Încălzire centrală. Ascensor. Prețurile modeste !”²². Fotografie din anii '30.

14. Parcul ASTRA

Comunitatea orașului a hotărât în 1870 amenajarea unui parc pe terenul Soldisch, inaugurat după 9 ani, care se numea Parcul Orașului. Denumirea de Parcul *ASTRA* vine de la Palatul *Asociațiunii transilvane pentru literatura română și cultura poporului român*, prescurtat *ASTRA*, ridicat pe o latură a sa. Parcul adăpostește busturile în bronz ale unor personalități ale culturii românești, foști membri ai *ASTREI*, legați prin naștere sau prin activitate de Sibiu⁴⁷.

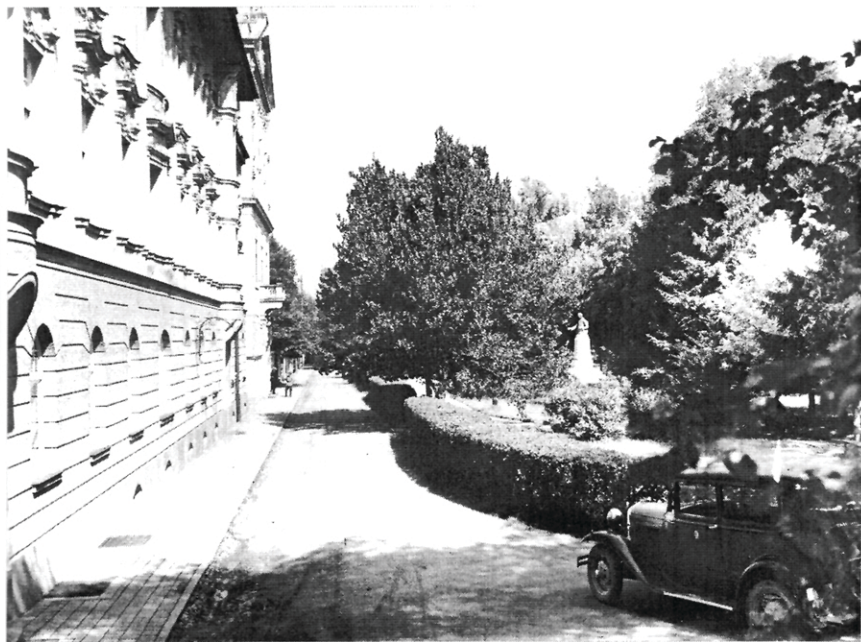


Foto 75. Parcul *ASTRA* cu spitalul „Martin Luther” în stânga. Fotografie din anii '30.

2. Strada Uzinei (fostă Trei Stejari)

©Muzeul Național Brukenthal Sibiu
©Nicușor Dănuț Ivănuș



Foto 3. Clădirea „SETA” –Societatea Electrică Transilvăneană (fondată în 1924), care avea ca obiect de activitate producerea, transportul și distribuirea energiei electrice în județele Sibiu, Târnava-Mare, Târnava-Mică, Alba, Mureș, Odorhei, Făgăraș și Hunedoara. Fotografie din anii '30.